

PORTÁL ÚZEMNÍHO PLÁNOVÁNÍ KRAJE VYSOČINA

pupo.kr-vysocina.cz

PORTÁL ÚZEMNÍHO PLÁNOVÁNÍ KRAJE VYSOČINA

Chcete stavět a nevíte, zda je stavba na vašem pozemku přípustná? Potřebujete zjistit aktuálně platnou územně plánovací dokumentaci v obci? Prochází přes váš pozemek sítě technické infrastruktury?

Odpovědi na tyto otázky a spoustu dalších informací naleznete na Portálu územního plánování Kraje Vysočina, který představuje rychlý a jednoduchý přístup k informacím z oblasti územního plánování.

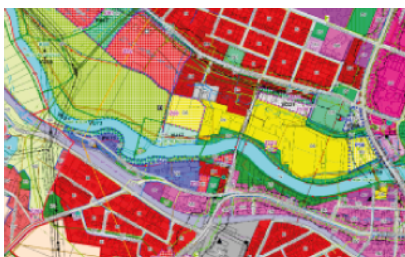


PORTÁL ÚZEMNÍHO PLÁNOVÁNÍ KRAJE VYSOČINA

[PŘIHLÁSIT SE](#)

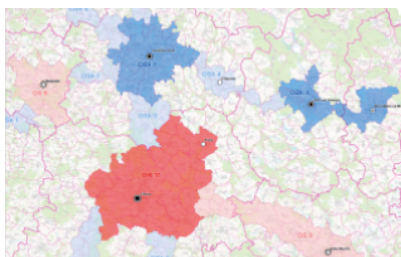
[REGISTROVAT](#)

[AKTUALITY](#) [MAPOVÝ ATLAS](#) [GEOREPORTY](#) [ŽIVOTNÍ SITUACE](#) [LEGISLATIVA](#) [METODIKY](#) [DATA](#) [NÁPOVĚDA](#)



Územní plány obcí

Nahlížení do územně plánovacích dokumentací a územních studií obcí



Územní plán kraje

Zásady územního rozvoje Kraje Vysočina a Politika územního rozvoje ČR



Územně analytické podklady

Územně analytické podklady kraje a obcí k nahlížení



Výstavba

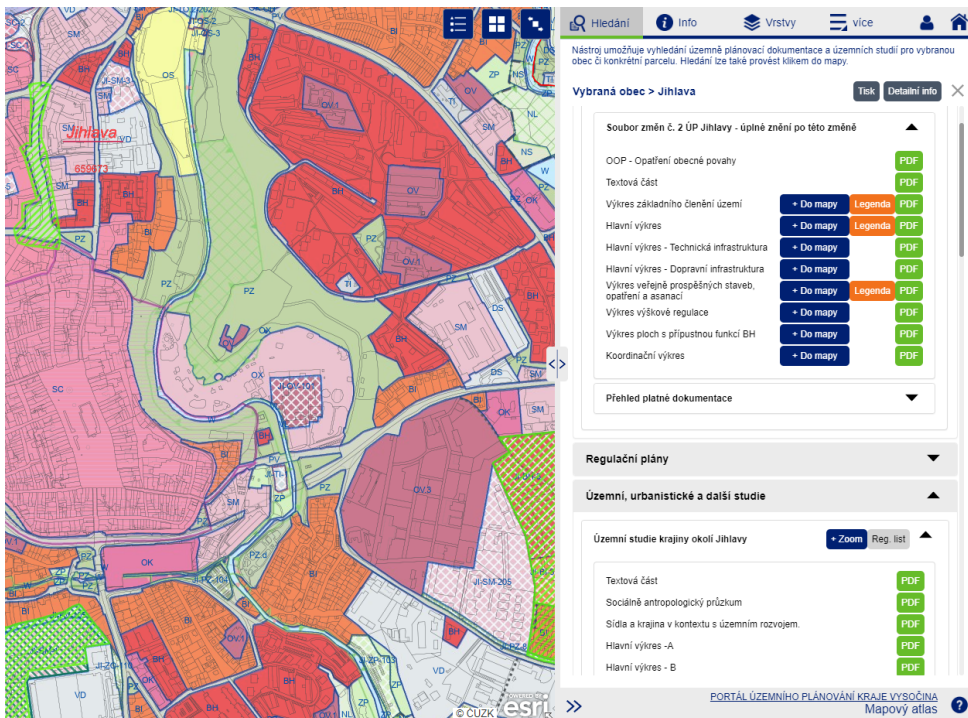
Podpora činností spojených s výstavbou

Portál nabízí aktuality, georeporty, návodné otázky formou nejčastějších životních situací, vazbu na legislativu, metodiky a nechybí ani nápověda a hlavně vstup do mapového atlasu v rámci některé z tematických sekcí – územní plány obcí, územní plán kraje, územně analytické podklady.

MAPOVÝ ATLAS

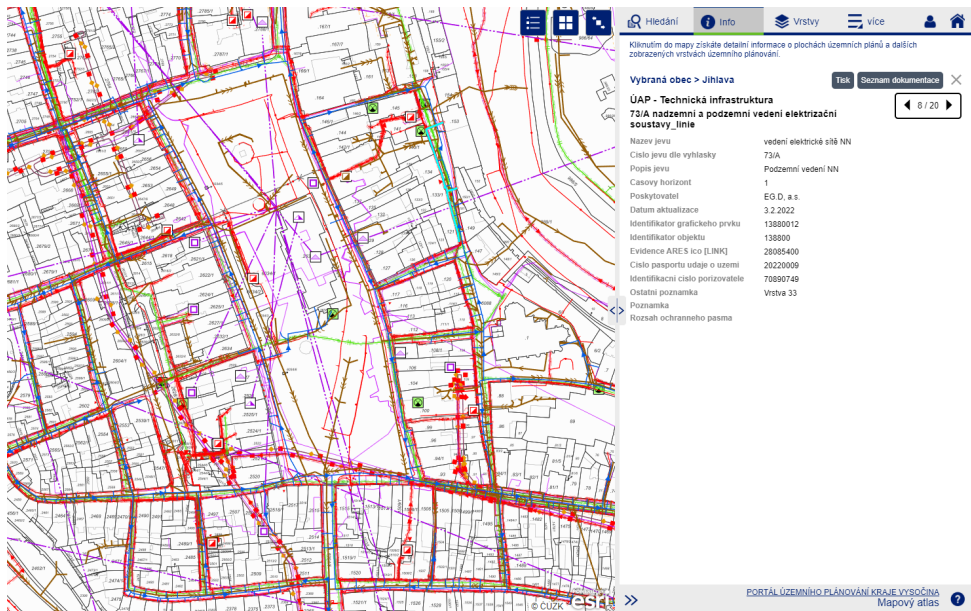
V rámci mapového atlasu je možné prostřednictvím aplikace Územní plány obcí zobrazit územní plány a jejich změny, regulační plány, územní studie a další nástroje územního plánování na úrovni obcí.

V aplikaci jsou znázorněny plochy s rozdílným způsobem využití územních plánů, přičemž je zajištěno jejich provázání na tzv. infotexty, které obsahují definici podmínek využití ploch (regulativy). Pomocí parcelního čísla lze tedy pozemek jednoduše vyhledat a zjistit, jaké regulativy jsou pro daný pozemek závazné.

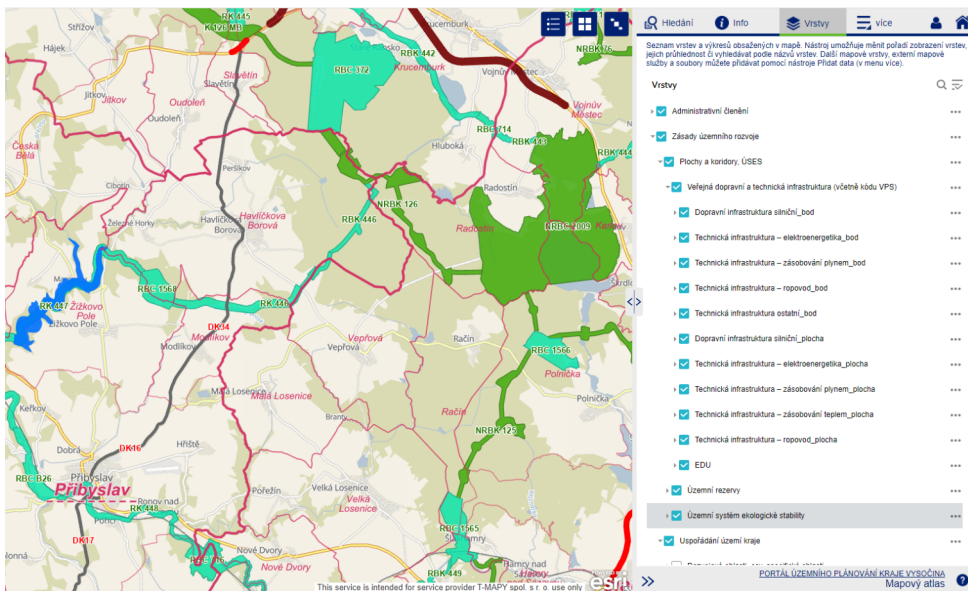


The screenshot displays a web-based map application. On the left, a map shows various land use zones in different colors (red, orange, green, pink) with parcel numbers and labels like 'Jihlava'. The right sidebar contains a search bar and a menu titled 'Vybraná obec > Jihlava'. The menu lists several documents for download in PDF format, including 'Soubor změn č. 2 ÚP Jihlavy - úplné znění po této změně', 'OOP - Opatření obecné povahy', 'Textová část', 'Výkres základního členění území', 'Hlavní výkres', 'Hlavní výkres - Technická infrastruktura', 'Hlavní výkres - Dopravní infrastruktura', 'Výkres veřejně prospěšných staveb, opatření a asanací', 'Výkres výškové regulace', 'Výkres ploch s přípustnou funkcí BH', 'Koordinační výkres', 'Přehled platné dokumentace', 'Regulační plány', 'Územní, urbanistické a další studie', and 'Územní studie krajiny okolí Jihlavy'. Each item has a '+ Do mapy' button and a 'PDF' icon. The bottom of the page features the text 'PORTÁL ÚZEMNÍHO PLÁNOVÁNÍ KRAJE VYSOČINA Mapový atlas' and the Esri logo.

V případě mapových aplikací vytvořených z Územně analytických podkladů (ÚAP) získáme po kliknutí do mapy detailní informace o zobrazených jevech územně analytických podkladů, resp. atributy průběžně aktualizovaných datových sad ÚAP. Součástí datových sad ÚAP jsou i limity využití území. Zobrazení územně analytických podkladů Kraje Vysočina je, vzhledem k obsáhlosti dat, řešeno vždy samostatnou aplikací pro danou tematickou oblast (dopravní infrastruktura, geologické podmínky, specifická ochrana území, technická infrastruktura, urbanismus a kulturní hodnoty, vodní hospodářství, zemědělství a půdní fond a životní prostředí).



Velkou předností portálu je zobrazení Zásad územního rozvoje Kraje Vysočina (územní plán kraje). Uživatel zde může zobrazit, jaké celostátní či celokrajské záměry se nacházejí v daném území.



pupo.kr-vysocina.cz

V roce 2023 vydal Kraj Vysočina, Žižkova 1882/57, 586 01 Jihlava.
 posta@kr-vysocina.cz, www.kr-vysocina.cz